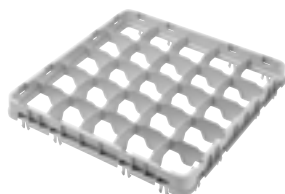


CAMRACK 凯姆架配件系统

餐具洗涤存储



E1=标准全落下扩展架



E2=标准半落下扩展架



E3=标准开放式扩展架



E4=标准全落下高脚杯扩展架



E5=标准半落下高脚杯扩展架



HE1=半号全落下扩展架

型号	说明	尺寸
E1 - 标准全落下扩展架		
9E1	9 分格全落下扩展架	499 x 499 x 51 mm
16E1	16 分格全落下扩展架	499 x 499 x 51 mm
20GE1	20 分格全落下扩展架	499 x 499 x 51 mm
25E1	25 分格全落下扩展架	499 x 499 x 51 mm
30GE1	30 分格全落下扩展架	499 x 499 x 51 mm
36E1	36 分格全落下扩展架	499 x 499 x 51 mm
49E1	49 分格全落下扩展架	499 x 499 x 51 mm
E2 - 标准半落下扩展架		
9E2	9 分格半落下扩展架	499 x 499 x 51 mm
16E2	16 分格半落下扩展架	499 x 499 x 51 mm
20E2	20 分格半落下茶杯框扩展架	499 x 499 x 51 mm
20GE2	20 分格半落下扩展架	499 x 499 x 51 mm
25E2	25 分格半落下扩展架	499 x 499 x 51 mm
30GE2	30 分格半落下扩展架	499 x 499 x 51 mm
36E2	36 分格半落下扩展架	499 x 499 x 51 mm
49E2	49 分格半落下扩展架	499 x 499 x 51 mm
E3 - 标准开放式扩展架		
E3	开放式扩展架	499 x 499 x 51 mm
E4 - 标准全落下高脚杯扩展架		
16E4	16 分格全落下高脚杯扩展架	499 x 499 x 51 mm
20GE4	20 分格全落下高脚杯扩展架	499 x 499 x 51 mm
25E4	25 分格全落下高脚杯扩展架	499 x 499 x 51 mm
36E4	36 分格全落下高脚杯扩展架	499 x 499 x 51 mm
E5 - 标准半落下高脚杯扩展架		
16E5	16 分格半落下高脚杯扩展架	499 x 499 x 51 mm
20GE5	20 分格半落下高脚杯扩展架	499 x 499 x 51 mm
25E5	25 分格半落下高脚杯扩展架	499 x 499 x 51 mm
36E5	36 分格半落下高脚杯扩展架	499 x 499 x 51 mm
半号全落下扩展架 - HE1		
10HE1	10 分格全落下扩展架	502 x 252 x 51 mm

库存颜色：浅灰色(151) 件装：12 个/箱