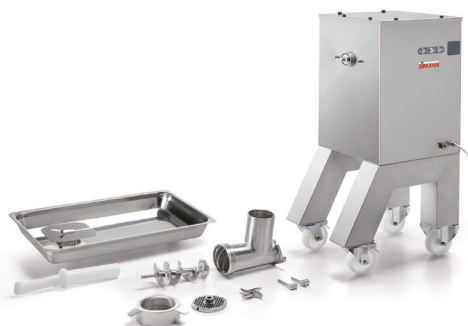


绞肉机 TC CALIFORNIA

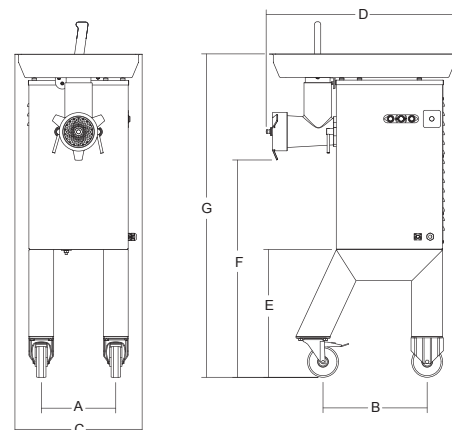


方便拆卸，易于清洁

- 高负载、大容量绞肉机，适合所有类型的厨房；
- 不锈钢支撑腿带可锁定滑轮，方便移动；
- AISI 304 不锈钢机身；
- 带安全微限开关的大料斗，尺寸为410×610×76mm；
- IP 55绝缘级强力风冷马达，适于连续操作；
- 蜗杆式马达减速器置于油浴系统中；
- 马达减速器带有双密封系统，不但提高了使用寿命，而且更加安全可靠；
- 无需工具即可将绞肉端部锁定；
- 不锈钢绞肉端部容易拆卸，方便清洁。

- AISI 304 stainless steel construction.
- Large feeding tray with safety microswitch.
- Stainless steel stand and wheels equipped with locking system for improved safety
- Powerful IP55 air-cooled motor for heavy-duty operation
- Gearbox featuring a double sealing system
- Stainless steel IP67 controls
- High output stainless mincing head
- Stainless steel plate and knife

TC 32 CALIFORNIA



产品型号	功率	电源	产量	刀盘孔径	A	B	C	D	E	F	G	净重	包装尺寸	毛重
	W / Hp		kg/h.	mm	mm	mm	mm	mm	mm	mm	mm	kg	mm	kg
TC 32 CALIFORNIA	2205 / 3	400V / 50Hz 三相	400	6	240	336	410	621	412	700	1042	55	720 x 570 x 1180	70