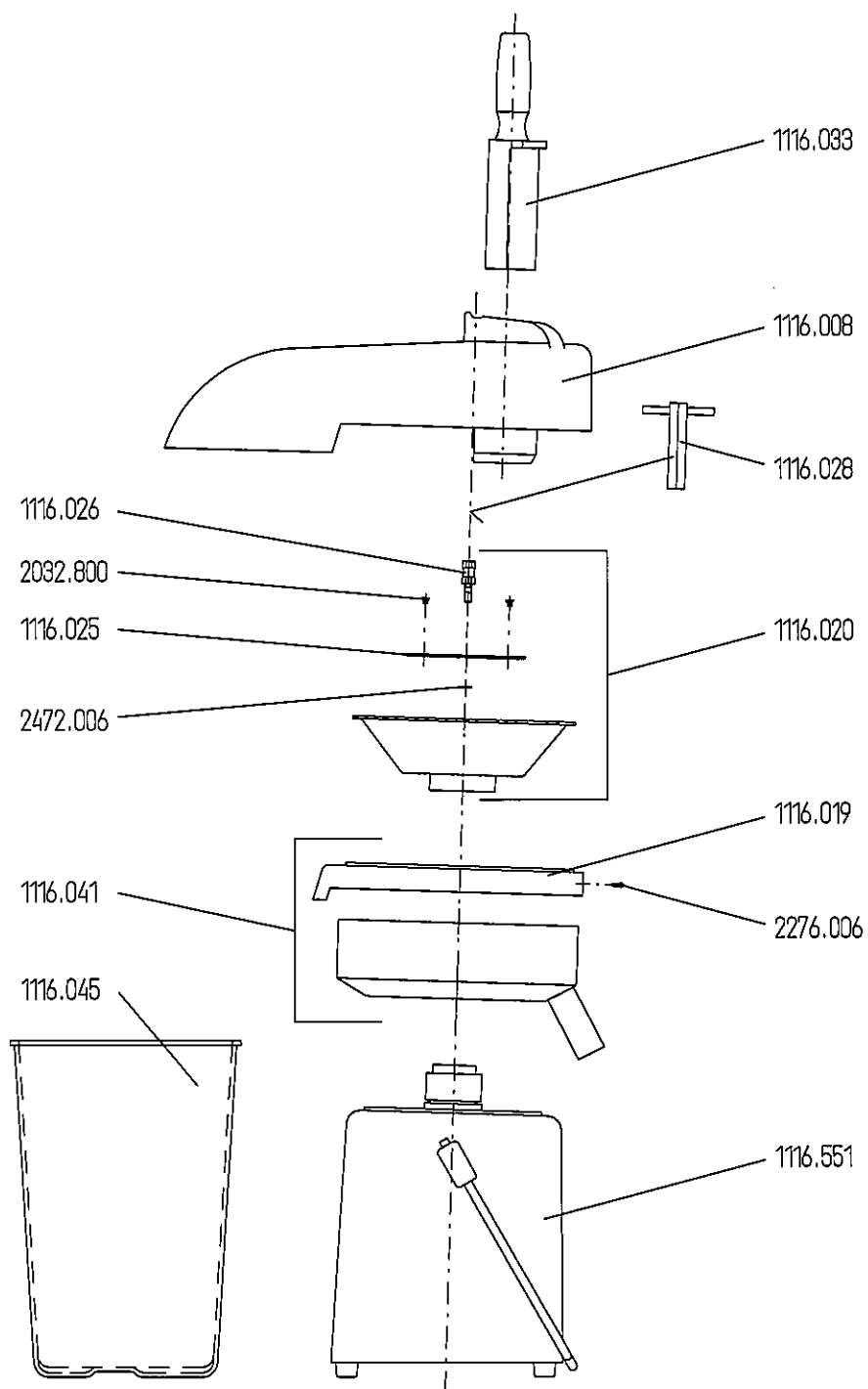


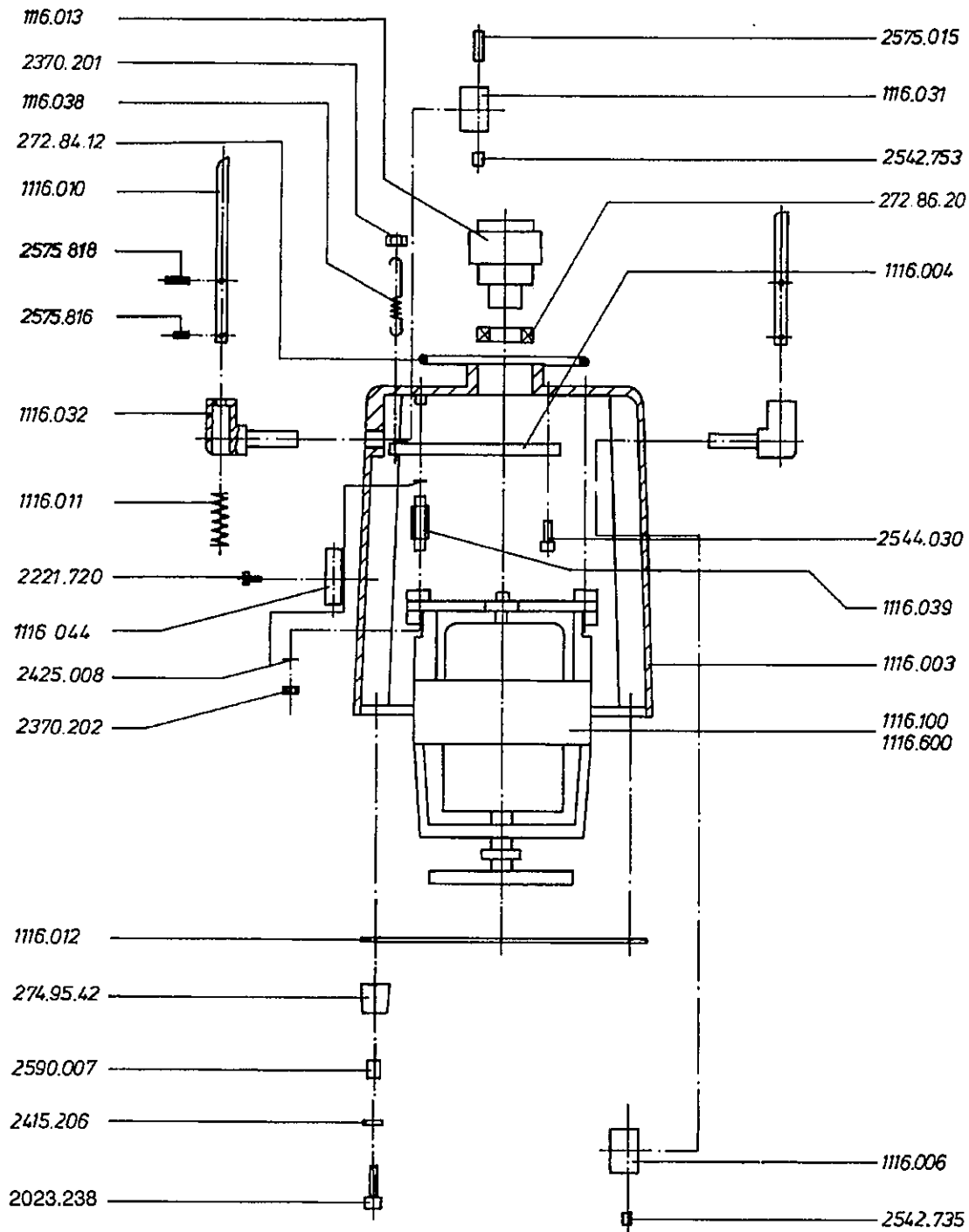
## 12. Sanamat kpl. Sanamat asm. ens. Sanamat



**12. Sanamat kpl.  
Sanamat asm.  
ens. Sanamat**

Art.Nr.	Bezeichnung	Designation	Désignation	St/Qte
1116.008	RSA Deckel	RSA cover	RSA couvercle	1
1116.019	RSA Kunststoff-Ring	RSA plastic ring	RSA anneau en plastique	1
1116.020	RSA Schleuderkorb kpl	RSA centrifugal basket asm.	RSA ens. panier centrifugeur	1
1116.025	RSA Reisssscheibe	RSA grating disc	RSA disc rapeur	1
1116.026	RSA Spezialschraube	RSA special screw	RSA vis spécial	1
1116.028	RSA Schlüssel	RSA box spanner	RSA clé à douille	1
1116.033	RSA Stössel	RSA plunger	RSA pousoir	1
1116.041	RSA Auffangbehälter kpl	RSA juice collecting bowl asm.	RSA ens. récipient collecteur	1
1116.045	RSA Tresterbehälter	RSA residue container	RSA bac à déchets	1
1116.551	RSA Motorblock 220-240V Stecker Typ12	RSA motor base 220-240V type12 plug	RSA bloc moteur 220-240V fiche type12	1
1116.552	RSA Motorblock 220-240V kpl Tecker Schuko	RSA motor base 220-240V asm. type Schuko	RSA ens. bloc moteur 220-240V fiche Schuko	1
2032.800	Se-Schraube M3x4 mit Schlitz	slott. flat head mach.screw M3x4	vis à tête fraisée M3x4	3
2276.006	Hammerschraube d1,85x6,35 Typ U	T-head bolt 1,85x6,35	vis à tête rectang. 1,85x6,35	2
2472.006	Sicherungsscheibe RS4	lock washer RS4	rondelle d'arrêt RS4	1
1116.581	RSA Motorblock 120V Kabel USA/CND	RSA motor base 120V cord USA/CND	RSA bloc moteur 120V cordon USA/CND	1

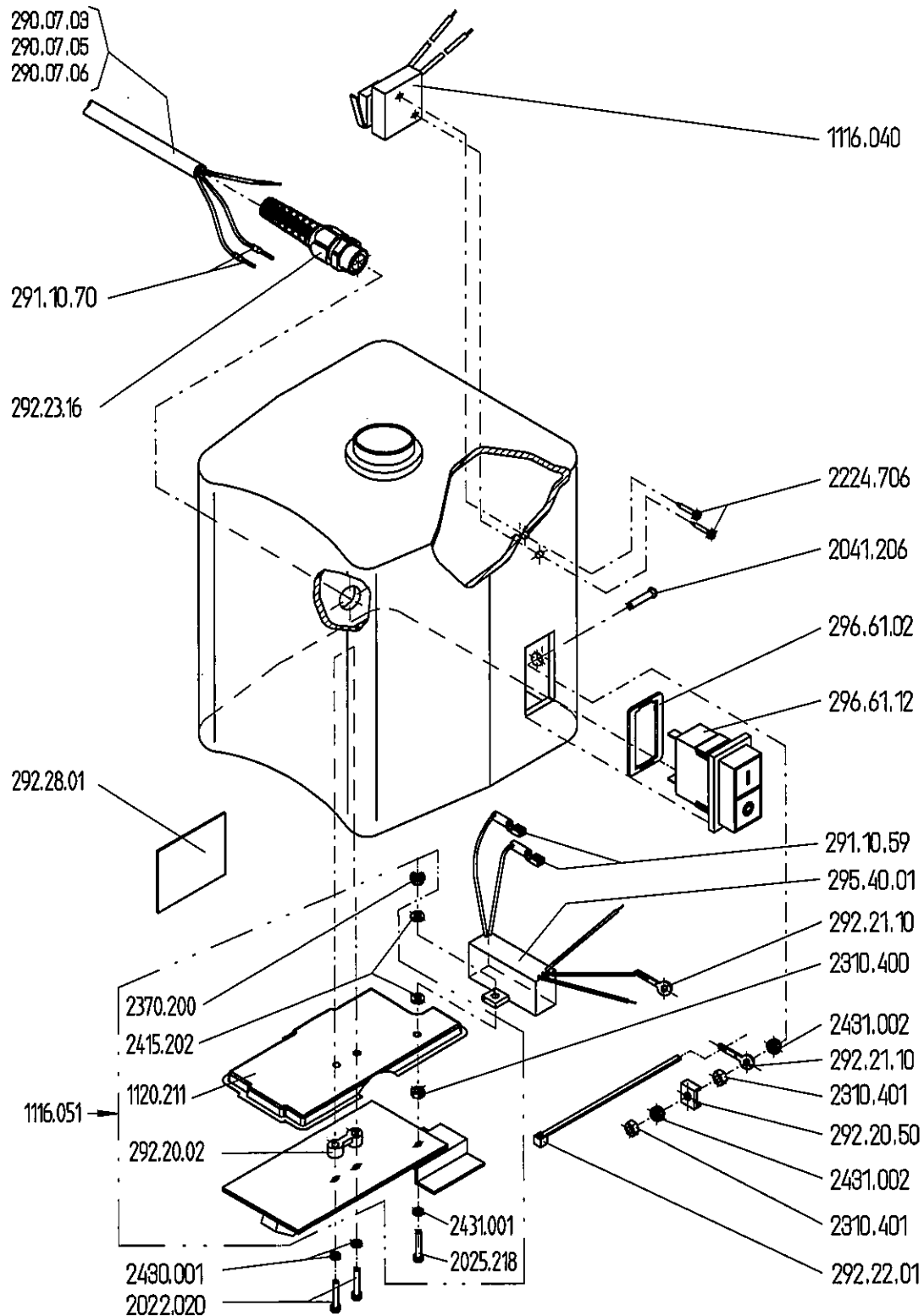
## 12. 1116.551 Motorblock kpl. motor base asm. ens. bloc moteur



## 12. 1116.551 Motorblock kpl. motor base asm. ens. bloc moteur

Art.Nr.	Bezeichnung	Designation	Désignation	St/Qte
1116.003	RSA Motorgehäuse	RSA motor housing	RSA boîtier moteur	1
1116.004	RSA Bremshebel	RSA brake lever	RSA levier du frein	1
1116.006	RSA Schaltscheibe	RSA switch disc	RSA rondelle de commande	1
1116.010	RSA Spannbügel	RSA safety clasp	RSA étrier de serrage	1
1116.011	RSA Druckfeder	RSA pressure spring	RSA ressort de pression	2
1116.012	RSA Bodenblech	RSA bas plate	RSA tôle de fond	1
1116.013	RSA Kupplungsstück	RSA coupling flange	RSA pièce d'accouplement	1
1116.031	RSA Stellscheibe	RSA set disc	RSA rondelle de butée	1
1116.032	RSA Spannbügelhalter	RSA safety clasp support	RSA support d'étrier de serrage	2
1116.038	RSA Zugfeder	RSA tension spring	RSA ressort de traction	1
1116.039	RSA Stehbolzen	RSA stud bolt	RSA goujon fileté	3
1116.044	RSA Schlüsselhalter	RSA holder for boxspanner	RSA porte-clé	2
1116.100	RSA Kollektormotor 220-240V	RSA commutator motor 220-240V	RSA moteur à collecteur 220-240V	1
1116.600	RSA Kollektormotor 110-130V	RSA moteur à collecteur 110-130V	RSA commutator motor 110-130V	1
2023.238	LS-Schraube M4x20 Ks Form Z	pan head machine screw M4x20	vis à tête cyl. M4x20 empreinte	4
2221.720	Se-Bl-Schraube d3,5x9,5 Ks Form Z	sheet metal screw 3,5x9,5	vis à tôle 3,5x9,5	1
2370.201	6kt-Mutter M4 ssi	Prevailing torque hex nuts M4	Ecrous autofreinés form basse M4	1
2370.202	6kt-Mutter M5 ssi	Prevailing torque hex nuts M5	Ecrous autofreinés form basse M5	3
2415.206	Scheibe d4,3/9x0,8	washer 4,3/9x0,8	rondelle 4,3/9x0,8	4
2425.008	Scheibe d5/18x1	washer d5/18x1	rondelle d5/18x1	6
2542.753	Gewindestift M6x6 In-6kt Rs	setscrew M6x6	vis sans tête M6x6	2
2544.030	Schaftschraube M4x12	screw M4x12	vis M4x12	1
2575.015	Spannstift d5x16 schwer	spring dowel pin d5x16	goupille de serrage d5x16	1
2575.816	Spannstift d2,5x8 schwer	spring dowel pin d2,5x8	goupille de serrage d2,5x8	2
2575.818	Spannstift d2,5x12 schwer	spring dowel pin d2,5x12	goupille de serrage d2,5x12	2
2590.007	Distanzhülse d7x1,4x8	spacer block d7x1,4x8	douille d'écartement d7x1,4x8	4
272.84.12	O-Ring 104,5x3	O-ring seal 104,5x3	anneau torique d'étanchéité	1
272.86.20	Wellendichtring A20x30x7	shaft seal ring A20x30x7	bague à lèvres avec ressort	1
274.95.42	Gummifuss d16x15	rubber foot d16x15	pied en caoutchouc d16x15	4

## 12. Elektrische Anlage 220-240V Electric installation 220-240V Installation électrique 220-240V



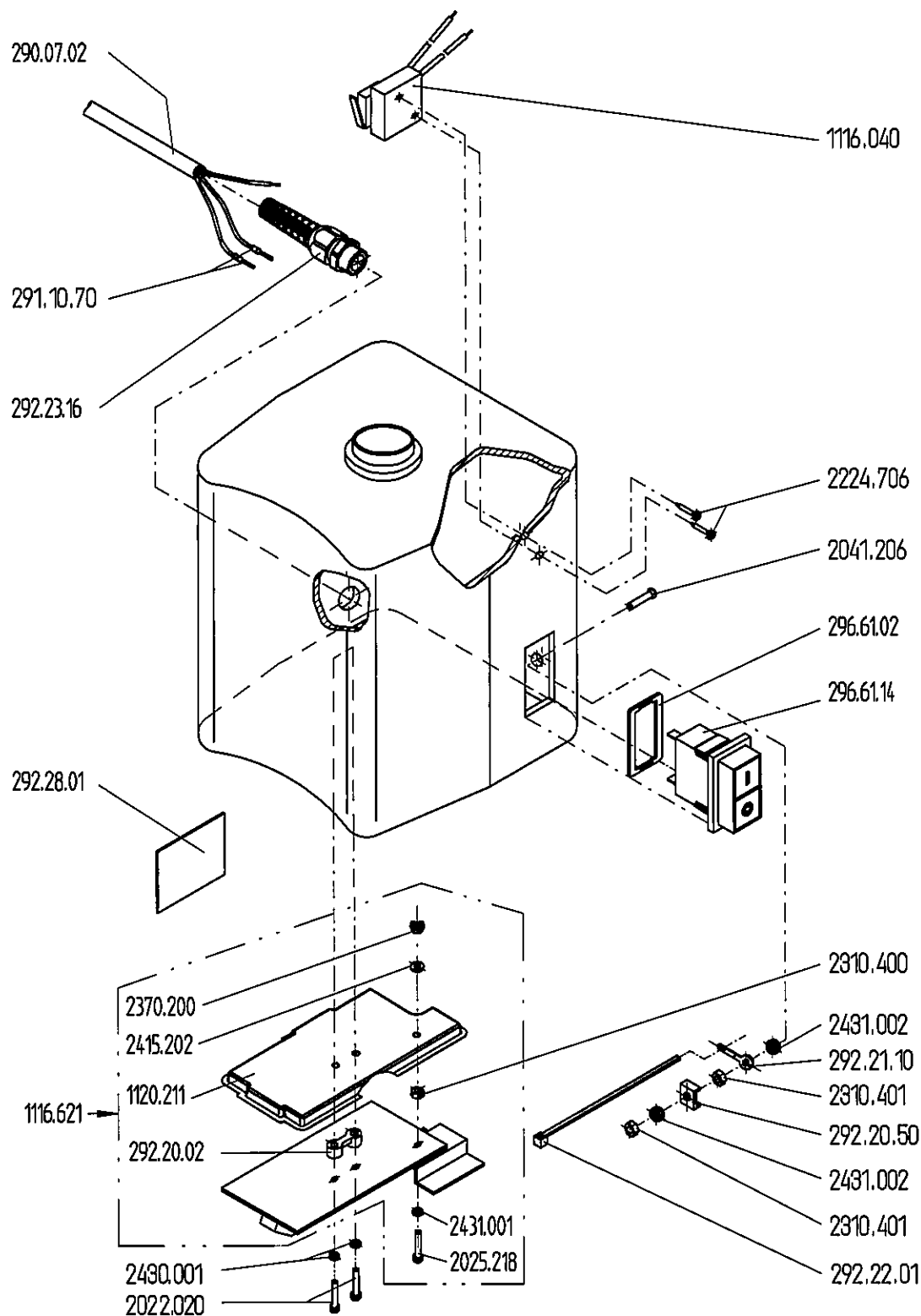
## 12. Elektrische Anlage 220-240V

### Electric installation 220-240V

### Installation électrique 220-240V

Art.Nr.	Bezeichnung	Designation	Désignation	St/Qte
1116.040	RSA Sicherheitsschalter	RSA safety switch	RSA interrupteur de sécurité	1
1116.050	RSA Elektronik 230V kpl mit Funkentstörfilter	RSA printed circuit 230V asm. with mains filter	RSA ens. circuit imprimé 230V avec antiparasite	1
1116.051	RSA Elektronik 230V kpl ohne Funkentstörfilter	RSA printed circuit 230V asm. without mains filter	RSA ens. circuit imprimé 230V sans antiparasite	1
1120.211	GT Printschutzhülle	GT plastic projection for print	GT enveloppe protectrice pour pri	1
2022.020	Ls-Schraube M3x12 I-6-rund	pan head machine screw M3x12	vis à tête cyl. M3x12 I-6-rund	2
2025.218	Zyl-Schraube M3x16	cylinder screw M3x16	Vis à tête cylindrique M3x16	1
2041.206	Ls-Se-Schraube M4x16 kl	countersunk screw M4x16	vis à tête conique M4x16	1
2224.706	Ls-BI-Schraube d2,9x13 Ks spitz	sheet metal screw 2,9x13	vis à tole 2,9x13	2
2310.400	6kt-Mutter M3	hexagon nut M3	écrou hexagonal M3	1
2310.401	6kt-Mutter M4	hexagon nut M4	écrou hexagonal M4	2
2370.200	6kt-Mutter M3 ssi	Prevailing torque hex nuts M3	Ecrous autofreinés form basse M3	1
2415.202	Scheibe d3,2/10x0,5 0,5 stark	washer 3,2/10x0,5	rondelle 3,2/10x0,5	2
2430.001	Fächerscheibe A3	serrated lock washer A3	rondelle à éventail A3	2
2431.001	Fächerscheibe J3	serrated lock washer J3	rondelle à éventail J3	1
2431.002	Fächerscheibe J4	serrated lock washer J4	rondelle à éventail J4	2
290.07.03	Netzkabel 3x0,75mm²x2m	cord with plug (Schuko)	cordon avec fiche (Schuko)	1
290.07.05	Netzkabel 3x0,75mm²x2m	cord with plug (type 12)	cordon avec fiche (type 12)	1
290.07.06	Netzkabel 3x0,75mm²x2m	cord with plug (AUS/NZ)	cordon avec fiche (AUS/NZ)	1
291.10.59	Flachstecker isol. rot 6,3x0,8	panel connector 6,3x0,8	languette 6,3x0,8	2
291.10.70	Aderendhülse 0,75mm²x8	End-sleeves 0,75mm²x8	Embouts de fil 0,75mm²x8	2
292.20.02	Zugentlastungsbride 121GW	strain relief clamp 121GW	bride de décharge de traction	1
292.20.50	Klemmbügel 6407C M4	clamp strap 6407C M4	étrier de serrage 6407C M4	1
292.21.10	Lötöse Nr.2009	solder eyelet No. 2009	lame à braser No. 2009	2
292.22.01	Kabelbinder T18R	binding tape T18R	collier T18R	1
292.23.12	Kabelverschraubung PG9	strain relief clamp PG9	pince de décharge de traction PG9	1
292.23.16	Kabelverschraubung M16x1,5	strain relief clamp M16x1,5	pince de décharge de traction M16x1,5	1
292.28.01	PVC-Isolierband Nr.222	PVC insulation tape No.222	Ruban isolant de PVC No.222	
295.40.01	Funk-Entstörfilter 1,6A kpl. 0,1 uF X1 2x2700pF Y 2x7mH	interruption filtre 1,6A ass. 0,1 uF X1 2x2700pF Y 2x7mH	ens.filtre de déparasitage 1,6A 0,1 uF X1 2x2700pF Y 2x7mH	1
296.61.02	Dichtungsrahmen CBE TA45-AZZ61 zu Geräteschutzschalter TA45	gasket to appliance switch TA45	joint pour interrupteur TA45	1
296.61.12	Geräteschutzschalter 2,5A/240V	circuit breakers for equipment	interrup. d'appareil 240V/2,5A	1

## 12. Elektrische Anlage 120V Electric installation 120V Installation électrique 120V



## 12. Elektrische Anlage 120V

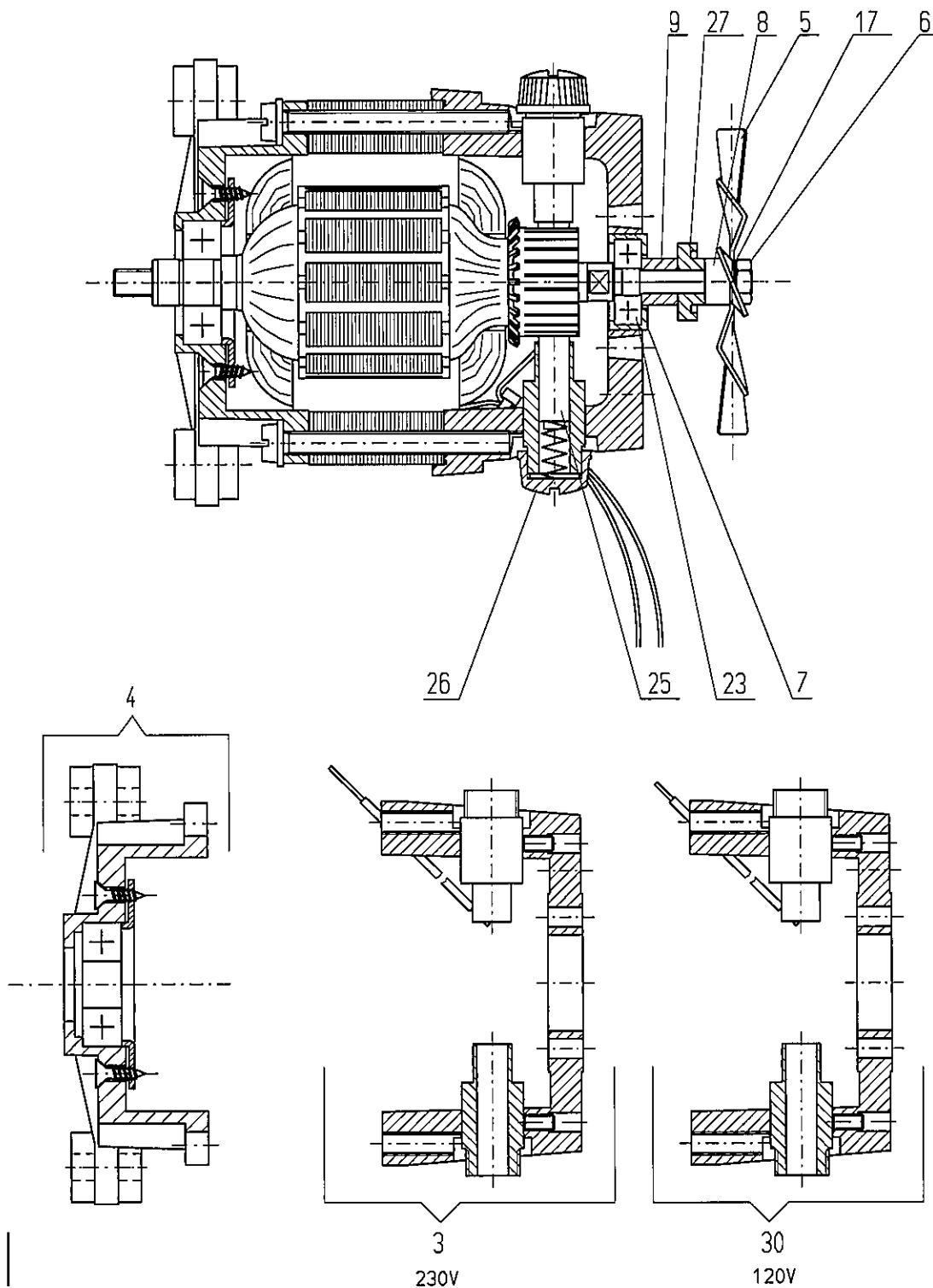
### Electric installation 120V

### Installation électrique 120V

Art.Nr.	Bezeichnung	Designation	Désignation	St/Qte
1116.040	RSA Sicherheitsschalter	RSA safety switch	RSA interrupteur de sécurité	1
1116.621	RSA Elektronik 120V kpl	RSA printed circuit 120V asm.	ens. RSA circuit imprimé 120V	1
1120.211	GT Printschutzhülle	GT plastic projection for print	GT enveloppe protectrice pour pri	1
2022.020	Ls-Schraube M3x12 I-6-rund	pan head machine screw M3x12	vis à tête cyl. M3x12 I-6-rund	2
2025.218	Zyl-Schraube M3x16	cylinder screw M3x16	Vis à tête cylindrique M3x16	1
2041.206	Ls-Se-Schraube M4x16 kl	countersunk screw M4x16	vis à tête conique M4x16	1
2224.706	Ls-BI-Schraube d2,9x13 Ks spitz	sheet metal screw 2,9x13	vis à tole 2,9x13	2
2310.400	6kt-Mutter M3	hexagon nut M3	écrou hexagonal M3	1
2310.401	6kt-Mutter M4	hexagon nut M4	écrou hexagonal M4	2
2370.200	6kt-Mutter M3 ssi	Prevailing torque hex nuts M3	Ecrous autofreinés form basse M3	1
2415.202	Scheibe d3,2/10x0,5 0,5 stark	washer 3,2/10x0,5	rondelle 3,2/10x0,5	1
2430.001	Fächerscheibe A3	serrated lock washer A3	rondelle à éventail A3	2
2431.001	Fächerscheibe J3	serrated lock washer J3	rondelle à éventail J3	1
2431.002	Fächerscheibe J4	serrated lock washer J4	rondelle à éventail J4	2
290.07.02	Netzkabel 3x18AWGx2m Stecker USA	power supply cord with plug	cordon avec fiche 120V	1
291.10.70	Aderendhülse 0,75mm²x8	End-sleeves 0,75mm²x8	Embouts de fil 0,75mm²x8	2
292.20.02	Zugentlastungsbride 121GW	strain relief clamp 121GW	bride de décharge de traction	1
292.20.50	Klemmbügel 6407C M4	clamp strap 6407C M4	étrier de serrage 6407C M4	1
292.21.10	Lötöse Nr.2009	solder eyelet No. 2009	lame à braser No. 2009	1
292.22.01	Kabelbinder T18R	binding tape T18R	collier T18R	1
292.23.12	Kabelverschraubung PG9	strain relief clamp PG9	pince de décharge de traction PG9	1
292.23.16	Kabelverschraubung M16x1,5	strain relief clamp M16x1,5	pince de décharge de traction M16x1,5	1
292.28.01	PVC-Isolierband Nr.222	PVC insulation tape No.222	Ruban isolant de PVC No.222	
296.61.02	Dichtungsrahmen CBE TA45-AZZ61 zu Geräteschutzschalter TA45	gasket to appliance switch TA45	joint pour interrupteur TA45	1
296.61.14	Geräteschutzschalter 5,0A/120V	circuit breakers for equipment	interrup. d'appareil 5,0A/120V	1



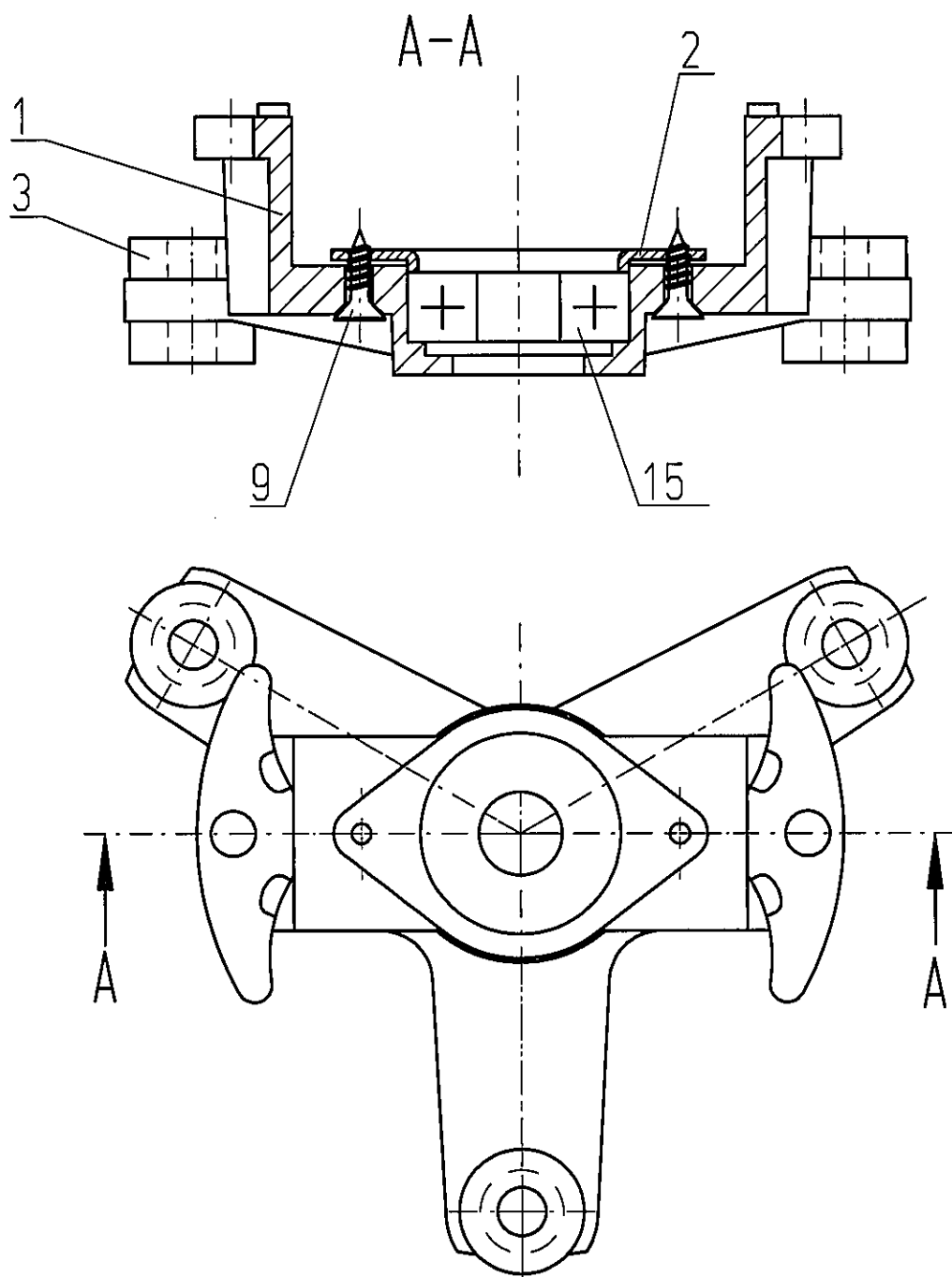
- 12. 1116.100 230 V Kollektormotor 550 W**  
**1116.600 120 V Commutator motor 550 W**  
**Moteur à collecteur 550 W**



**12. 1116.100 230 V Kollektormotor 550 W**  
**1116.600 120 V Commutator motor 550 W**  
**Moteur à collecteur 550 W**

Pos	Art.Nr.	Bezeichnung	Designation	Désignation	St/Qte
3	1120.106	GT Lagerbügel Kohlens. kpl 230V	GT bottom end frame asm. 230V	GT ens. palier avant 230V	1
4	1116.107	RSA Lagerbügel Antriebss.kpl	RSA bearing tow. asm.	RSA ens. palier supérieur	1
5	1120.121	GT Ventilator	GT fan	GT ventilateur	1
6	1120.122	GT Spezialmutter M6x0,75L	GT special nut M6x0,75L	GT écrou spécial M6x0,75L	1
7	1120.123	GT Lagerschale	GT bearing shell	GT coquille de coussinet	1
8	1120.124	GT Distanzhülse di6,3/12x6,5	GT distance sleeve di6,3/12x6,5	GT douille d'écart. di6,3/12x6,5	1
9	1120.125	GT Distanzhülse di6,3/12x9,5	GT distance sleeve di6,3/12x9,5	GT douille d'écart. di6,3/12x9,5	1
17	2440.004	Federscheibe A6	spring washer A6	rondelle élastique A6	1
23	270.40.09	Rillenkugellager 627-2Z C3	ball bearing 627-2Z	roulement à billes 627-2Z	1
25	297.73.33	Kohlenbürste "U3415F7" für Kollektoren mit Schlitze	carbon brush „U3415F7“ to collector with slots	charbon „U3415F7“ pour collecteur avec rainures	2
	297.73.30	Kohlenbürste "H18F7" für Kollektoren ohne Schlitze	carbon brush „H18F7“ to collector without slots	charbon „H18F7“ pour collecteur sans rainures	2
26	297.74.03	Kohlenkappe M14x1	brush cap M14x1	capuchon p. balai de charbon	2
27	299.00.01	Ringmagnet 8-polig	speed sensor magnet	aimant torique à 8 poles	1
30	1120.306	GT Lagerbügel kohlenseit. kpl 120V	GT bottom end frame 120V ass.	GT ens. palier avant 120V	1

**1116.107 RSA Lagerbügel Antriebsseitig kpl**  
**RSA bearing tow ass.**  
**RSA ens. palier supérieur**



**1116.107 RSA Lagerbügel Antriebsseitig kpl.**  
**RSA bearing tow ass.**  
**RSA ens. palier supérieur**

Pos	Art.Nr.	Bezeichnung	Designation	Désignation	St/Qte
1	1116.106	RSA Lagerbügel Antriebseitig	RSA top end frame	RSA palier supérieur	1
2	1120.152	GT Lagerdeckel	GT bearing cover	GT couvercle de palier	1
3	1120.153	GT Schwingungsdämpfer	GT vibration absorber	GT amortisseur de vibration	3
9	2256.012	Se-Bohrschraube d3,5x16 Ks FormP	Phillips cross recess. flat head	vis autoperceuses tête fraisée	2
15	270.43.04	Rillenkugellager 6201-2Z G CM	ball bearing 6201-2Z G CM	roulement à billes 6201-2Z G CM	1