

式样

型 号	A18
电 源	AC220-240V
功 耗	850W
最 大 容 量	0.7l
尺 寸	160 X 230 X 272mm
电 源 线 长 度	约1.2m
重 量	约1.4kg
配 送 物	4杯份滤纸

※ 商品的设计、式样、保修零件等相关信息如有更改，恕不另行通知。

M E M O

经 销 商

店名・住所・TEL

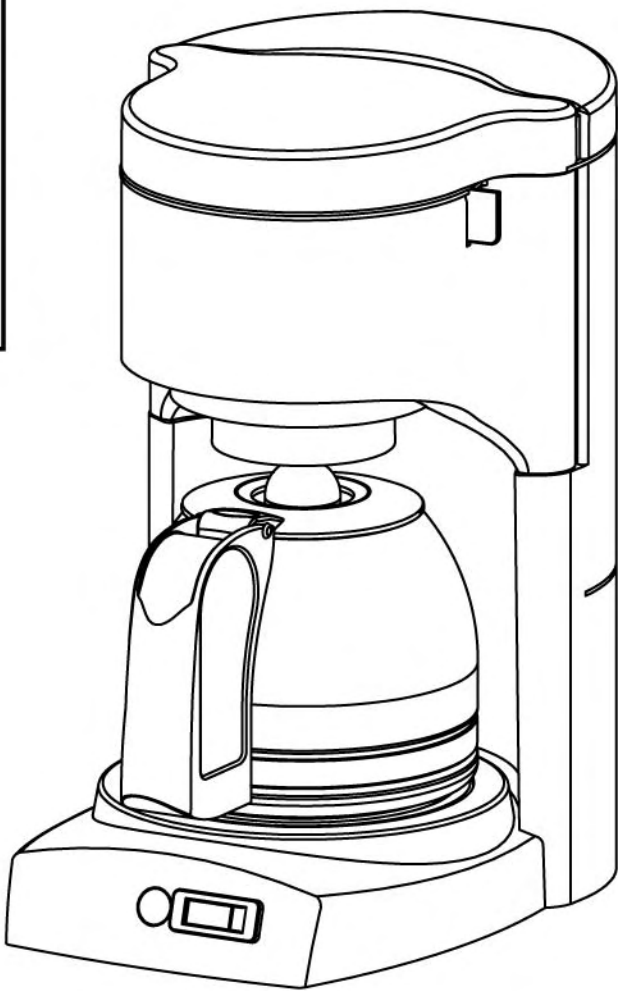
Hamilton Beach®
C O M M E R C I A L

使用说明书

4 杯 咖 啡 壶
A18

目 录

安全注意事项	1
警告	2
注意	3
故障预防	4
各部位名称与功能	5
使用方法	6~8
清理与保管	9
故障排除	10
保证与售后服务	10
式样	背面



限室内使用

※ 产品与图片可能会有所不同。

安全注意事项

为确保安全，请务必遵守！

本说明书中会以图标标志表示各注意事项，以防灾害事故发生！

警告

无视此标示误用的话会有死亡或重伤的可能！

注意

无视此标示误用的话会有受伤或损害的可能！

须知

为了更安全更方便使用本产品之标示！

上述所说的重伤、伤害及使用者等，如下述说明：

重伤：失明、受伤、烫伤（高温低温）触电骨折中毒等后遗症产生，或长期住院医疗等情况。

伤害：不需住院治疗，但有受伤、烫伤（高温低温）触电等情况。

物品损害：扩大到住宅家产及宠物的损害。

使用者：不只是指购买者，而是包含家人、朋友等获得本机器且得以使用的人。

图标涵义：



注意

- △ 记号为注意（危险警告）的告示。
- △ 内及附近会有具体性的注意内容标示。



例：...注意触电



禁止

- ⊘ 记号为注意禁止行为的告示。
- ⊘ 内及附近会有具体性的注意内容标示。



例：...禁止拆卸解



行为强制标示

- 记号为强制指示的告示。
- 内及附近会有具体性的注意内容标示。



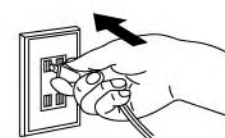
例：...务必遵守

警告

※ 产品与图片可能会有所不同。
无视此标示误用的话会有死亡或重伤的可能。



遵行指示



请确保电源线已插入。

- 有触电、短路、起火起烟的危险。



遵行指示



请单独使用电力220V 10A的插座。

- 与其它电器共同使用，会有因插座异常发热而起火的危险。
- 有触电、火灾的危险。



手湿勿碰

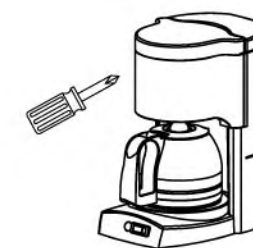


禁止湿手碰触 手湿时请勿碰触。
勿以水冲或水淋湿。

- 有触电、短路的危险。



禁止拆卸

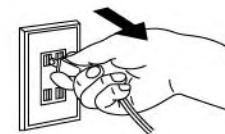


禁止修理技术人员以外的人
进行修理或改造。

- 会有因接触内部而触电、
因异常动作受伤、起火的危险。



遵行指示



不使用时及清理时请拔下插头。

- 有触电、烫伤的危险。



禁止



请勿让幼童单独使用，
并请放置幼童碰触不到的场所使用。

- 有烫伤、触电、受伤等危险。



禁止碰触



使用中及使用后暂时
请勿碰触高温部（玻璃杯、
蒸汽、金属电热管等）。

- 因高温会有烫伤的危险。



禁止

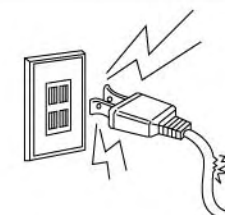


手湿时请勿拔插头。

- 有烫伤、触电等危险。



禁止

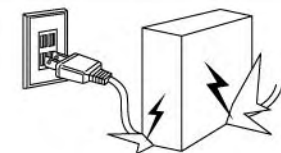


电源线及插头有损伤时请勿插入插座使用。

- 有触电、短路、起火的危险。



禁止拆卸



电源线一但有损伤、破损、过度扭曲、
重物压置、严重变形时请勿使用。

- 有火灾、触电等危险。

⚠ 注意

※ 产品与图片可能会有所不同。
注意——无视此标示误用的话会有受伤或损害的可能！



禁止



1. 请勿空烧。
● 有过热故障或火灾的危险。



禁止



6. 玻璃杯未放入时请勿使用。
● 会有烫伤的危险。



禁止碰触



2. 使用中及使用后请勿以手碰触保温板。
● 会因高温而烫伤。



注意



7. 请由插座处取下电源线。
● 以防因电源线松动而发生触电或火灾。



冷却后



3. 欲清理本机器时，请先取下插头待机器冷却后再进行清理。
● 会有触电及烫伤的危险。



禁止



8. 请勿将热水、牛奶、咖啡等液体倒入水箱内。
● 会有热水喷出的危险。



禁止



4. 请勿以手碰触蒸汽口附近。
● 会有烫伤的危险。



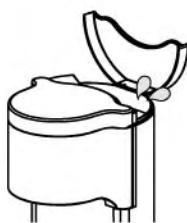
禁止



9. 请勿放置不平稳或耐热性低的地方使用。
● 会因翻倒而有烫伤或火灾的危险。



禁止



5. 咖啡滴落时请勿打开过滤槽盖。
● 会有热水喷出的危险。



注意



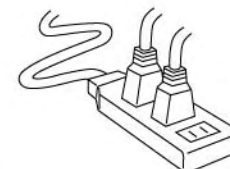
10. 搬动时请格外小心。
● 以防因落下而受伤。

故障预防

※ 产品与图片可能会有所不同。



禁止



1. 请勿使用延长线。
● 以防因电压过低而发生故障。



禁止



5. 请勿放置凹凸不平处使用。
● 不平稳使用的话会发生翻倒的危险。



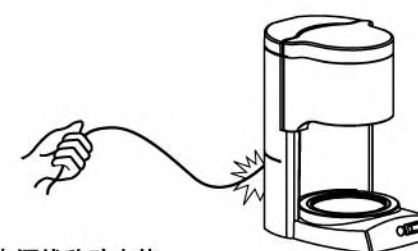
禁止



2. 请勿对机器进行摔落或强力冲击。



禁止



6. 请勿拉动电源线移动壶体。
● 会因电源线损伤而发生触电或火灾。



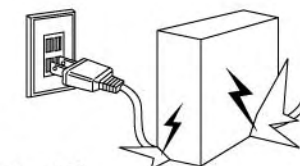
禁止



3. 玻璃杯请勿直接放置火源处加热。
● 会因把手燃烧而发生火灾。



禁止



7. 电源线故障时请勿使用，以防发生起火、触电、短路。
● 如果电源线受损，必须由制造商或代理商的专业人员做更换（维修）以避免产生危险。



禁止

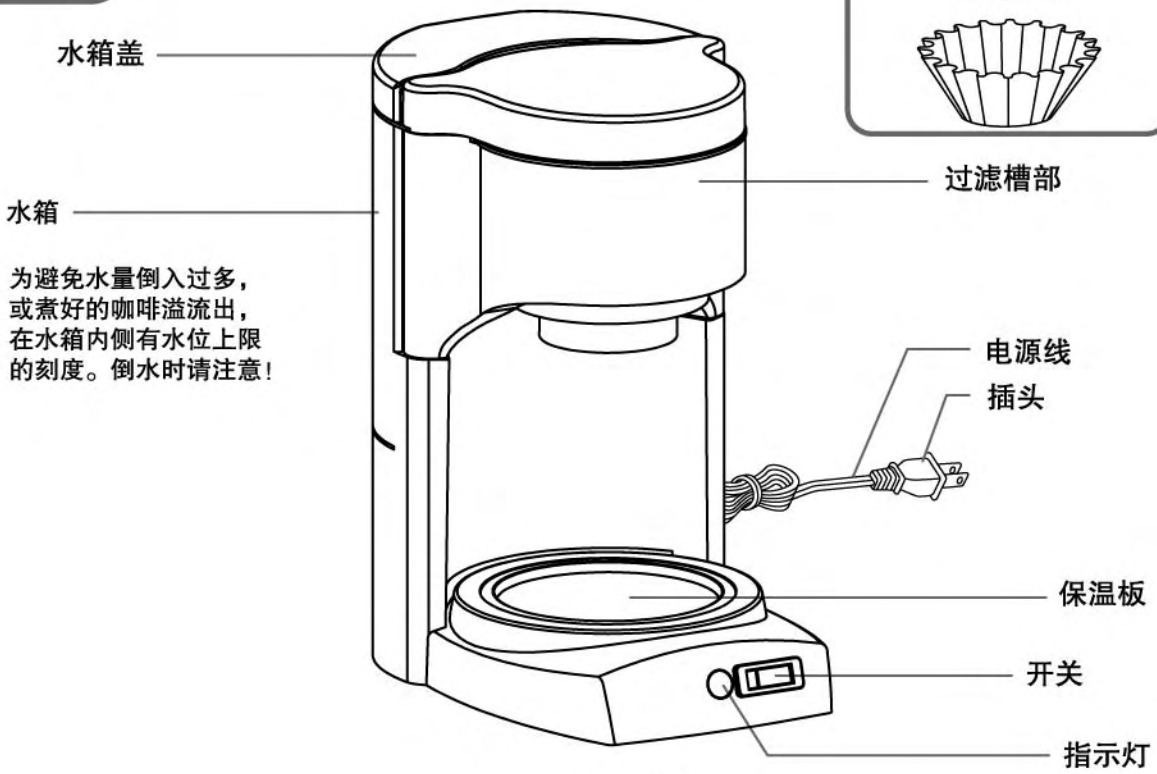


4. 请务必将本产品浸入水中清洗。

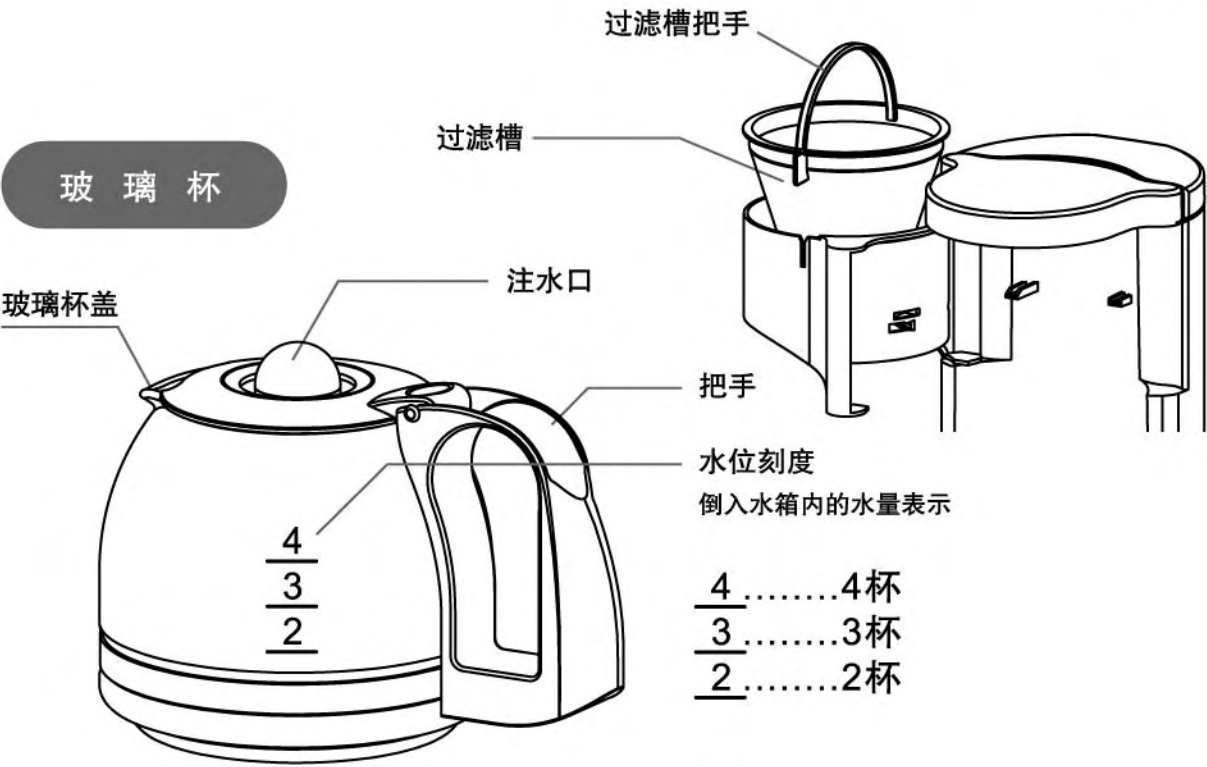
各部位名称与功能

※ 产品与图片可能会有所不同。

壶 体



玻 璃 杯

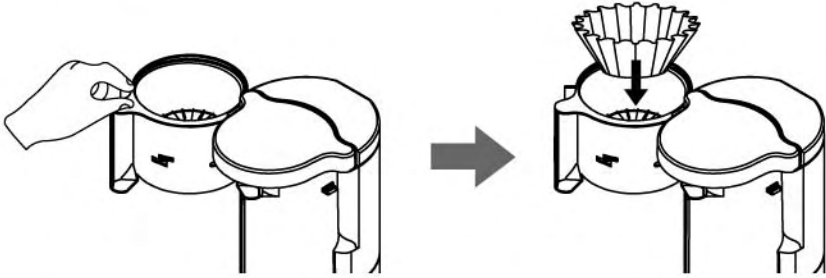


使用方法

※ 初次使用或长时间保管后再次使用时，请先以清水倒入壶体滴落2~3次后再烹煮咖啡使用！

购买后第一次使用时，会有塑料味道的情況，味道很快就会消失！

1. 将过滤槽盖向前开启，再将滤纸装入过滤槽内。



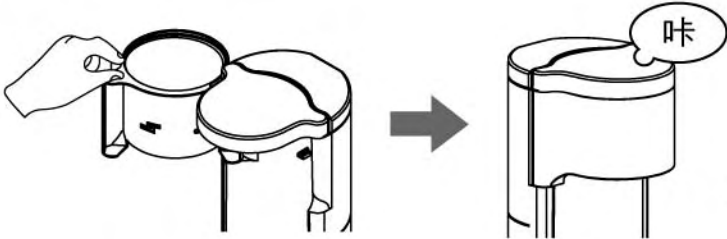
2. 将咖啡粉倒入滤纸内。

请用咖啡量匙舀入，并估算咖啡粉的用量。



注意！
请勿舀入过量的咖啡粉，以防咖啡从滴落处溢出。

关上过滤槽盖

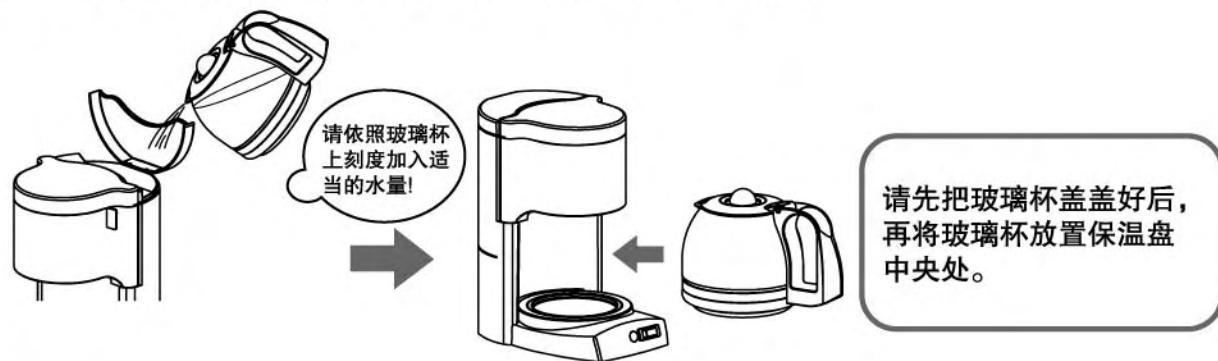


请确保关好关滤槽盖！

使用方式

※ 初次使用或长时间保管后再次使用时，请先以清水倒入壶体滴落2~3次后再烹煮咖啡使用！

3. 将水加入水箱内，再将玻璃杯放置保温板上。

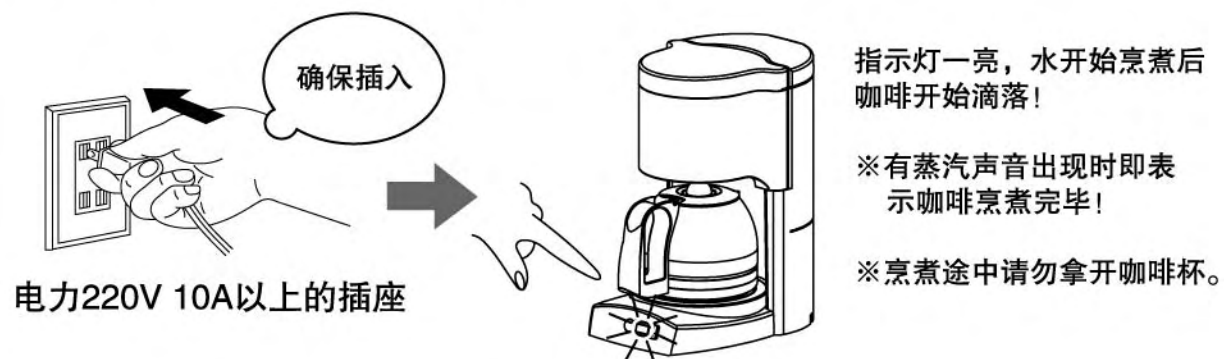


本产品为1~4杯的咖啡量，请配合玻璃杯上的刻度使用！

注意！

- ※ 水箱内请勿加入超过玻璃杯刻度「4」以上的水量，以免咖啡溢出。
- ※ 请将壶体放置在平稳处后，再将水加入水箱内。

4. 插入插头，将开关按至「开」的位置。



滴落时间指示
4杯约7分钟

滴落的时间会因水温、湿度而有所差异。

使用方式

5. 将煮好的咖啡倒入咖啡杯....煮好时会自动保温！



- 倒咖啡时，请取出玻璃杯再慢慢将咖啡倒入咖啡杯。
- ※ 保温时间约15分钟，超过时间品尝会失去咖啡原有的香味及口感。
- ※ 烹煮1杯以上的咖啡时，请勿中途取出玻璃杯。
- ※ 倒咖啡时请小心，以免烫伤。

6. 使用完毕

将开关按至「关」，待指示灯熄灭后，将电源线拔下。
机器尚处于高温状态，待完全冷却后再进行清理。

※ 打开过滤槽盖时，因有水蒸汽产生会有水滴滴落的情况，这并不是故障！

热咖啡品尝时...

- 请先温杯。
- 少量烹煮时温度会较低，滴落后5分钟左右请保温。

连续烹煮时...

将开关切至「关」后先休息10分钟后再进行烹煮！

注意！

滴落结束后，因内部为高温状态，倒水时会马上开始滴落，请注意此点！

清理与保管

警告



清理时务必将插头拔下！
以防触电及伤害产生。

注意



待壶体冷却后再进行清理！
接触高温部会烫伤。

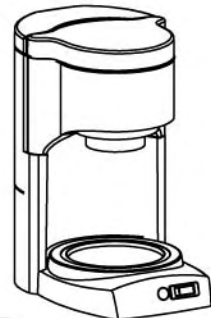
清理时务必将插头拔下，待壶体冷却后再进行清理！

玻璃杯盖及玻璃杯的清理



请以软布或海绵蘸清洁液清洗，
用水冲洗干净后，再完全将水汽
擦拭干净！

壶体的清理



- 请勿以水冲洗！
- 务必以柔软的干布擦拭！
- 有污垢时，请用软布蘸清洁液浸湿后擦拭。为避免清洁污垢残留于壶体上，再以干布擦拭干净！

注意！

绝对勿以磨粉、硬毛刷、钢刷等物品进行清理！



故障排除

情况	待检的内容	解决方法
无法滴落\无法烹煮	水箱内加入水了吗？	将水加入水箱内
	过滤槽内放咖啡粉了吗？	将咖啡粉放入过滤槽内
	开关按至「开」的位置了吗？	将开关按至「开」的位置
	电源线确实连接好吗？	确保接好电源线
滴落咖啡会溢出	水箱内的水过多了吗？	请倒入适当的水量
	水箱内加入了热水吗？	请以一般水倒入
	咖啡粉加太多了吗？	请加入适量的咖啡粉即可
咖啡微热	玻璃杯正确地放置保温板上吗？	请将玻璃杯正确地放置保温板上
	咖啡杯有温杯吗？	请先将咖啡杯温杯

售后服务

- 疑问及修理等洽询
 - 请向销售商或窗口洽询。
- 委托修理时
 - 先依照上述的故障排除说明进行检查后，如仍有问题请先将电源关闭，取下插头后向销售商洽询。